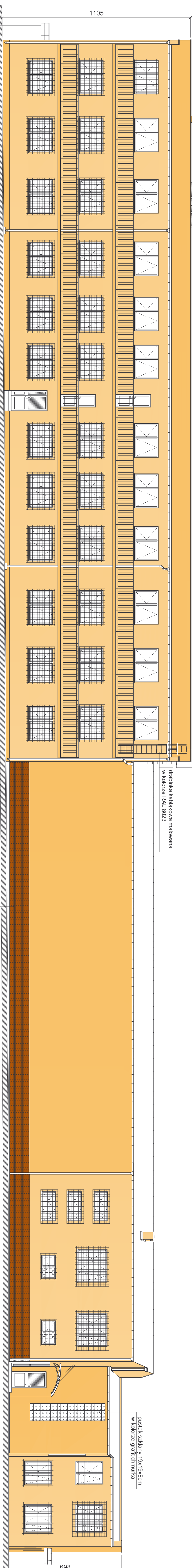


świetlik dachowy o konstrukcji aluminiowej
w kolorze grafitowym
wypełnienie - płyta poliwęglanowa przezroczysta

stopnie wiązowe malowane
w kolorze RAL 8023

drabinka kabłąkowa malowana
w kolorze RAL 8023



zadaszenie (o wysięgu 1m)
na profilach aluminiowych w kolorze grafitowym
wypełnienie - płyta poliwęglanowa w kolorze mlecznym

elewacyjne płytki okładzinowe
Ilicowna 21 x 5 x 0,5 cm

pusztek szklany 19x19x6cm
w kolorze grafiti chmurnka

zadaszenie (o wysięgu 1,40 m)
na profilach aluminiowych w kolorze grafitowym
wypełnienie - płyta poliwęglanowa w kolorze mlecznym

zadaszenie (o wysięgu 1m)
na profilach aluminiowych w kolorze grafitowym
wypełnienie - płyta poliwęglanowa w kolorze mlecznym

OGÓLNY - CZĘŚĆ NADZIEMNA

- ZAGROUNTOWAĆ MEGANICZNE SZCZOTKAMI STALOWYMI
- ZAGROUNTOWAĆ PRAWYMIEM PRZYKŁY
- WYZKOCNIENIE PODŁOŻA HYDROIZOLACJA
- ZAMONTOWAĆ OSŁONĘ SYSTEMOWE KOTWIE LITOWE COGNOCIONE Z SZYTA
- WYKONAĆ WARSZTATNE BAZOWA Z WYTOPIONĄ SŁATĄ WZMACNIACIOWĄ NAŁOŻYC
- POWŁOĆ WYKONCZONĄ W POSTACI TYNKU AKRYLOWEGO
- ELEWACJA WYKONCZONA WYMIENIEM NA NOWE O WYMIARACH 18x188
- WYKONAĆ ZŁYTY CHŁONIKOWYCH OPASIE O SZER. MIN. 50 cm

LEGENDA:

- 1 tynk gładziarski - kolor 1543-Y17R
 - 2 tynk gładziarski - kolor 0918-Y22R
 - 3 płytki okładzinowe elewacyjne - kolor 3638-Y53R
- wg wzornika kolorów NCS

OGNO

- ZASTOSOWAĆ OKNA PRZECIWKOROWE PVC W KOLORZE RAL 9016
- O WSPÓŁCZYNNIKU PRZEWODNOŚCI ENERGETYCZNEJ U_f = 1,1 WYMIK ZŁODNIE Z AUDYTEM
- ISTRZEŻENIE KRATY STALOWE O CZYŚCIE ZAGROUNTOWAĆ DWUKROTNIE
- NAMIERZCHOWA W KOLORZE RAL 9016
- PŁYTKI SZKLANE WYMIENIĆ NA NOWE O WYMIARACH 18x188
- UZOSTAWIĆ W METODĄ TRADYCYJNĄ MOKRA

DRZWI

- ZASTOSOWAĆ DRZWI ZEWNĘTRZNE ALUMINIOWE W KOLORZE RAL 8023
- O WSPÓŁCZYNNIKU PRZEWODNOŚCI ENERGETYCZNEJ U_f = 1,1 WYMIK ZŁODNIE Z AUDYTEM
- U_f = 1,3 WYMIK ZŁODNIE Z AUDYTEM
- STANOWIĆ DRZWI WYKONCZONE W KOLORZE RAL 8023
- WYKONAĆ WARSZTATNE BAZOWA Z WYTOPIONĄ SŁATĄ WZMACNIACIOWĄ NAŁOŻYC
- POWŁOĆ WYKONCZONĄ W POSTACI TYNKU AKRYLOWEGO
- ELEWACJA WYKONCZONA WYMIENIEM NA NOWE O WYMIARACH 18x188
- WYKONAĆ ZŁYTY CHŁONIKOWYCH OPASIE O SZER. MIN. 50 cm

BALKON

- ŁUŻNE I ODPORNE TYNKI OD SPŁYDU BALKONU DOKUĆ
- DOKUĆ WYMIENIEM NA NOWE O WYMIARACH 18x188
- WYKONAĆ WARSZTATNE BAZOWA Z WYTOPIONĄ SŁATĄ WZMACNIACIOWĄ NAŁOŻYC
- POWŁOĆ WYKONCZONĄ W POSTACI TYNKU AKRYLOWEGO
- ELEWACJA WYKONCZONA WYMIENIEM NA NOWE O WYMIARACH 18x188
- WYKONAĆ ZŁYTY CHŁONIKOWYCH OPASIE O SZER. MIN. 50 cm

ŚCIANY I OKNA

- USTALIĆ BAZOZ ZEWNĘTRZNE EL. ENERYTY - OBRÓBEK BŁOCZARSKI, WSPORNIKOWY
- KABŁY PAKIETOWE, RYBKI RYBKI SPUSZTOWE, OBRÓBEK ŚWIETLENIOWYCH
- SZYBY OŚCIEPKI, ŁUŻNE I ODPORNE TYNKI DOKUĆ DO NOŚNIEGO PODŁOŻA
- U_f = 1,3 WYMIK ZŁODNIE Z AUDYTEM
- STANOWIĆ OKNA WYKONCZONE W KOLORZE RAL 9016
- WYKONAĆ WARSZTATNE BAZOWA Z WYTOPIONĄ SŁATĄ WZMACNIACIOWĄ NAŁOŻYC
- POWŁOĆ WYKONCZONĄ W POSTACI TYNKU AKRYLOWEGO
- ELEWACJA WYKONCZONA WYMIENIEM NA NOWE O WYMIARACH 18x188
- WYKONAĆ ZŁYTY CHŁONIKOWYCH OPASIE O SZER. MIN. 50 cm

DACH

- ZESTAWIĆ STYREK POROŻYCE PANELE ISTRZEŻENIA PODŁOŻE
- DACH ODPORNY STYREK O GRUBOŚCI 1,40 m
- KOTWY NAŁOŻONE WYMIENIĆ NA NOWE O WYMIARACH 18x188
- RYBKI RYBKI SPUSZTOWE, WYMIENIĆ NA NOWE O WYMIARACH 18x188
- ISTRZEŻENIE ODPORNE NA WYMIENIEM NA NOWE O WYMIARACH 18x188
- WYKONAĆ WARSZTATNE BAZOWA Z WYTOPIONĄ SŁATĄ WZMACNIACIOWĄ NAŁOŻYC
- POWŁOĆ WYKONCZONĄ W POSTACI TYNKU AKRYLOWEGO
- ELEWACJA WYKONCZONA WYMIENIEM NA NOWE O WYMIARACH 18x188
- WYKONAĆ ZŁYTY CHŁONIKOWYCH OPASIE O SZER. MIN. 50 cm

UWAGI:

- 1. Wykazy podano w opisanych miejscach
- 2. Pomiar powierzchni dokonano zgodnie z Ustawą z dnia 21 czerwca 2001 r. (Dz. U. Nr 71, poz. 733)
- 3. Pomiar powierzchni dokonano zgodnie z Ustawą z dnia 21 czerwca 2001 r. (Dz. U. Nr 71, poz. 733)

	Profesjonalny	Nazwa	Nr urz.	Strona	l	Podpis	Data
	Opisany	Opisany	Opisany	Opisany	Opisany	Opisany	Opisany

INWESTOR: GMINA I MIASTO CZERWIŃSKA-LESZCZYŃ
ADRES: 44-230 CZERWIŃSKA-LESZCZYŃ, UL. PARKOWA 9
PROJEKT: PROJEKT BUDOWLANY

PROJEKTOWAŁ: ARCHITEKTONICZNO-BUDOWLANA
DATA: 1-100

NUMER: 07.PB.A-76
DATA: 04