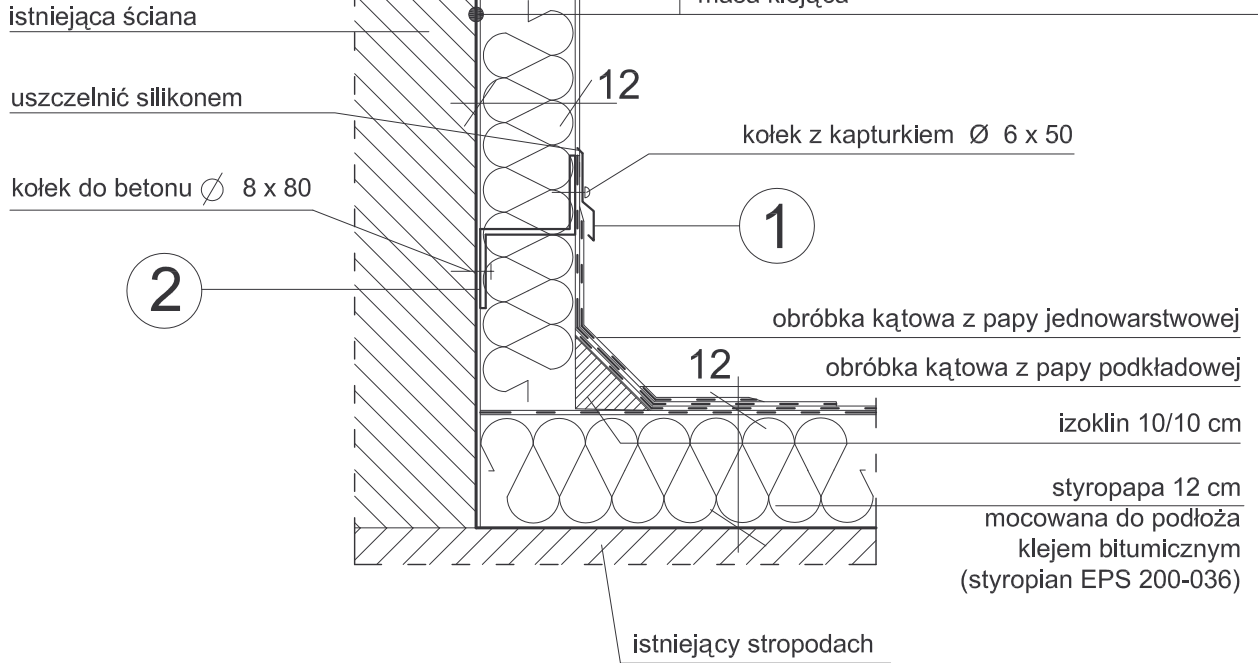
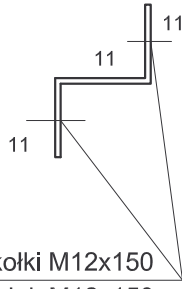


tynek cienkowarstwowy według kolorystyki elewacji
warstwa bazowa z siatką wzmacniającą
styropian EPS 80-036 - 12 cm
masa klejąca



☒ ocynkowany 50x5 L=330mm co 40cm

2



otwory na kołki M12x150  
+ kołek M12x150

blacha ocynkowana gr. 0.6 mm  
L=150 mm 10 mb



1

**UWAGA:**

1. WYMIARY NA RYSUNKU PODANO W CENTYMETRACH
2. WYMIARY OBRÓBEK SPRAWDZIĆ NA BUDOWIE

Koplowanie, publikacje, oraz wszelkie inne formy wykorzystania projektu bez zgody autorów będą naruszeniem przepisów wynikających z Ustawy 04.02.1994r. o prawie autorskim i prawach pokrewnych wraz z późniejszymi zmianami.

<p><b>"ABRYS"</b> ul. Gwarecka 27 RUDA ŚLĄSKA</p>	Nazwisko	Nr upr.	Specjalność	Podpis	Data
	Projektował	mgr inż. arch. Ryszard Spytkowski	209 - Km/74	architektoniczna	08/2007
	Opracował	mgr inż. arch. Marcin Szyca			
Sprawdził	inż. Ryszard Łopusiewicz	82 / 85	konstrukcyjno-budowlana		
Inwestor:	GMINA I MIASTO CZERWIONKA-LESZCZYNY 44-230 CZERWIONKA-LESZCZYNY, UL. PARKOWA 9		Branża: ARCHITEKTONICZNO-BUDOWLANA		
Temat:	TERMOMODERNIZACJA BUDYNKU KS. GÓRNIK CZERWIONKA PRZY ULICY WOLNOŚCI 2a 44-230 CZERWIONKA-LESZCZYNY, UL. 3-go MAJA 36a		Stadium: PROJEKT BUDOWLANO-WYKONAWCZY		Skala: 1:10
Nazwa rysunku:	<b>DETAL K</b>		Nr archiwalny: 07.PBW.A-78	Nr rysunku: 19	