

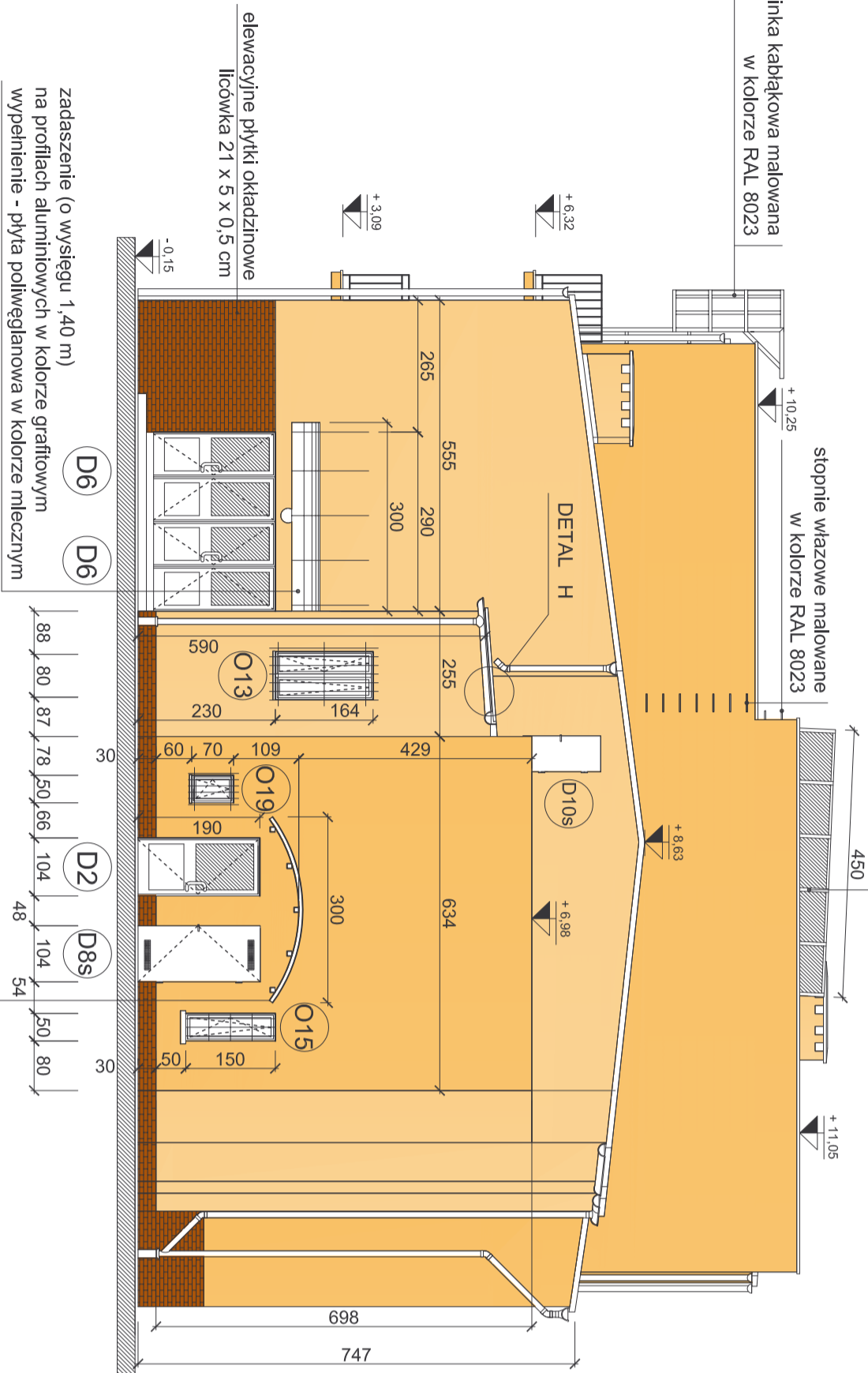
LEGENDA:

- 1 tynk cienkowarstwowy - kolor 1543-Y17R
 - 2 tynk cienkowarstwowy - kolor 0918-Y22R
 - 3 płytki okładzinowe elewacyjne - kolor 3638-Y53R
- wg wzornika kolorów NCS

światłk dachowy o konstrukcji aluminiowej w kolorze grafitowym
wypełnienie - płyta poliwęglanowa przezroczysta

stopnie wiązowe malowane w kolorze RAL 8023

drabinka kabłąkowa malowana w kolorze RAL 8023

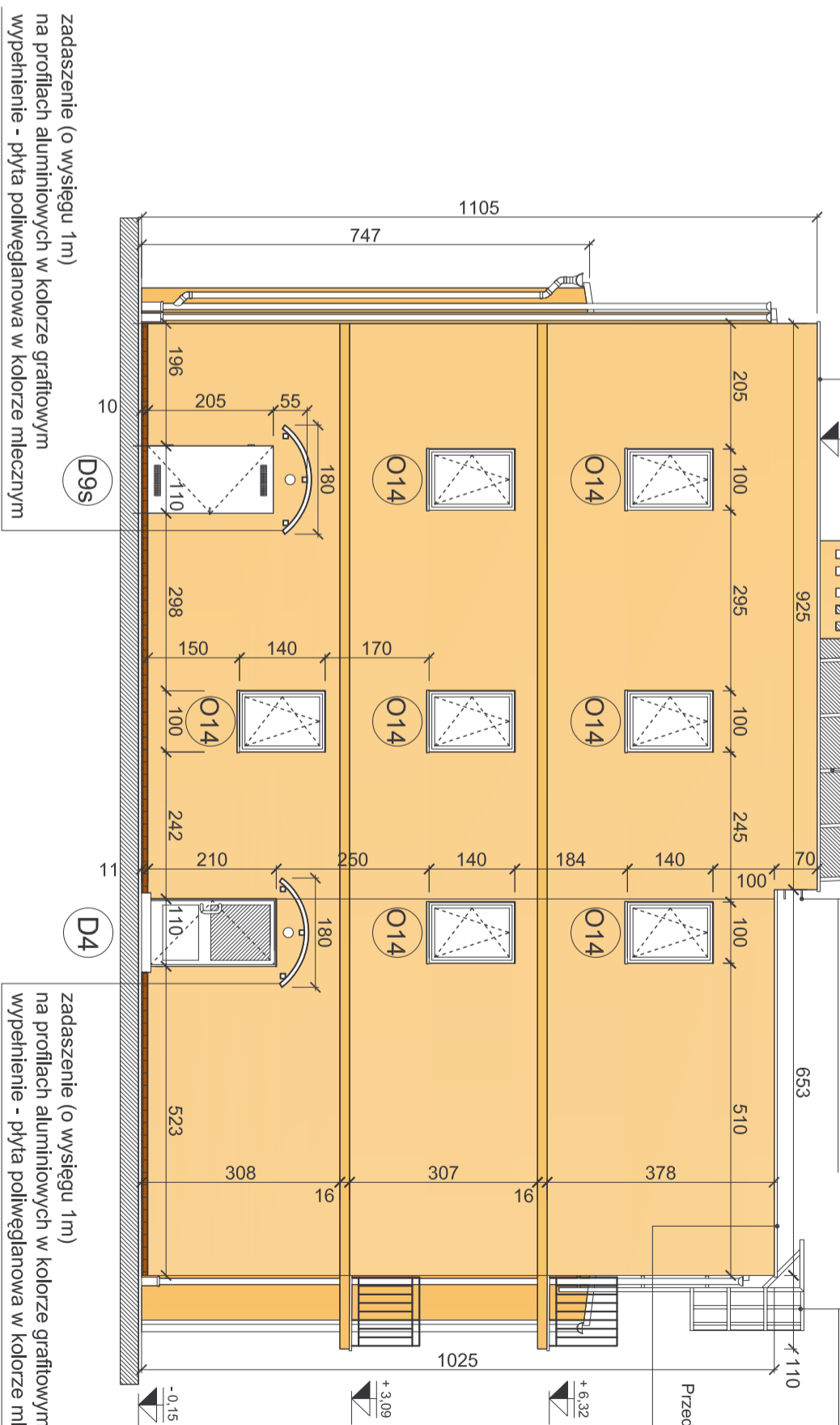


Wysokość ogniomurku zmierzyć na budowie
Przed ociepleniem dachu nadmurować ogniomurek cegła ceramiczną pełną około 30 cm

światłk dachowy o konstrukcji aluminiowej w kolorze grafitowym
wypełnienie - płyta poliwęglanowa przezroczysta

stopnie wiązowe malowane w kolorze RAL 8023

drabinka kabłąkowa malowana w kolorze RAL 8023



Wysokość ogniomurku zmierzyć na budowie
Przed ociepleniem dachu nadmurować ogniomurek cegła ceramiczną pełną około 20 cm

zadaszenie (o wysięgu 1m) na profilach aluminiowych w kolorze grafitowym
wypełnienie - płyta poliwęglanowa w kolorze mlecznym

ELEWACJA POŁUDNIOWO-WSCHODNIA

COKOLY - CZĘŚĆ NAZIEMNA

- OCZYŚCIC MECHANICZNIE SZCZOTKAMI STALOWYMI
- ZAGROBOWAC PRZYKRYCIEM PODŁOŻA
- ZAMOCOWAĆ DO ŚCIANY SYSTEMOWE KĄTOWE LISTWY COKOLOWE Z SIATKĄ ENERGETYCZNA
- WYKONAĆ IZOLACJĘ TERMICZNA ZE STYROPIANU EPS 200/098 GRUB. 12 cm
- WYKONAĆ WARSZTNE BAZOWA Z WTOPIONA SIATKA WZMACNIACIĄ, NAŁOŻYĆ POW. ONE, WYKONCENIOWA, W POSTACI TYNKU AKRYLOWEGO LUB ELEWACYJNYCH PŁYTEK OKŁADZINOWYCH WIEDLUG KOLORYSTYKI ELEWACJI
- WYKONAĆ Z PŁYT CHODNIKOWYCH OPASKI O SZER. MIN. 50 cm

CZĘŚĆ PODZIEMNA

- WYKONAĆ IZOLACJĘ PRZECIWNĄ GEOLOGICZNA
- WYKONAĆ IZOLACJĘ TERMICZNA ZE STYROPIANU WOODOPORNEGO EPS 200/098 GRUB. 10 cm PONIŻEJ TERENU NA GŁĘBOKOŚĆ 80-100 cm

OKNO

- ZASTOSOWANO OKNA PIEDOKOPOROWE PVC W KOLORZE RAL 9016
- O WSPÓLNYM PRZEMIANI CIEPŁA U = 1,3 W/M² Z SZYBA U = 1,1 W/M² ZGODNIE Z AUDYTEM ENERGETYCZNYM
- ISTRZEŻENIE KRAJTY STALOWE OCZYŚCIC, ZAGROBOWAC DWUKROTNIE
- FARBĘ ANTYKOROZYJNA O DZIAŁALNOŚCI TRZYKROTNIE FARBĄ NAWIERZCHNIOWA W KOLORZE RAL 9016

DRZWI

- ZASTOSOWANO DRZWI ZEWNĘTRZNE ALUMINIOWE W KOLORZE RAL 8023
- O WSPÓLNYM PRZEMIANI CIEPŁA U = 1,3 W/M² Z SZYBA U = 1,1 W/M² ZGODNIE Z AUDYTEM ENERGETYCZNYM
- STANDAOWE JEDNOSKRZYDŁOWE I DWUSKRZYDŁOWE
- ZASTOSOWANO DRZWI ZEWNĘTRZNE STALOWE W KOLORZE RAL 8023

BALKON

- ŁUŻNE I ODPORNE TYNKI OD SPODU BALKONU ODKRUC DO NOSNEGO PODŁOŻA
- UZUPELNIC UBRITNI TYNKU WYRENTOWAĆ CAŁA POWIERZCHNIĘ
- POKRYĆ IZOLACJĄ IZOLACJĄ WYKONCENIOWAĆ
- WYMIENIĆ OBRÓBIE BLACHARSKA
- FARBĘ ANTYKOROZYJNA I POMALOWAĆ TRZYKROTNIE FARBĄ NAWIERZCHNIOWA W KOLORZE RAL 8023

ŚCIANY LOKALY

- USUNĄĆ BĄDZ ZDEMONTOWAĆ ELEMENTY : OBRÓBEK BLACHARSKICH, WSPORNIKOW, KABLI, PARAPETOW, RYMIENI RUR SPUSZTOWYCH, OPRAW OŚWIETLENOWYCH IIP.
- ŚCIANY OCZYŚCIC MECHANICZNIE SZCZOTKAMI STALOWYMI
- UBRITNI TYNKU UZUPELNIC ZAPRAWA WYROWNIUJĄCA
- PĘKNIECIA ŚCIAN NAPRAWIĆ ŻYWICĄ INIEKCYJNA
- ZAMOCOWAĆ DO ŚCIANY SYSTEMOWE KORYTKA KABLOWE
- WYKONAĆ IZOLACJĘ TERMICZNA ZE STYROPIANU EPS 80/036 NA ZAPRAWIE KLEJĄCEJ O GRUBOŚCI 12 cm ZGODNIE Z AUDYTEM ENERGETYCZNYM
- PŁYTY STYROPIANOWE MOCOWAĆ DODATKOWO DYBLAMI SVST - 4 szlm
- RURY SPUSZTOWE WYMIENIĆ LUB UZUPELNIC NA PCV W KOLORZE ISTRZEŻĄCEGO ORYGINOWANNA
- NA ŚCIACE WZMACNIACIĄCZĘ WYKONAĆ TYNK AKRYLOWY
- NA ŚCIACE WZMACNIACIĄCZĘ WYKONAĆ TYNK AKRYLOWY
- WYKONAĆ KOLORYSTYKI ELEWACYJNE

WYKONANIE ISTRZEŻENIA I WYKONANIE WYKONANIE MECHANICZNE

- PRZY DRZWIACH WIEŚCOWYCH NA NARÓŻACH PIONOWYCH I DOOKOŁA OKIEN WKL. EIC SYSTEMOWE PROFIE KĄTOWE
- PAKRETY ZEWNĘTRZNE Z BŁAGHY STALOWEJ OCYNKOWANEJ W KOLORZE RAL 9016 Z KONCOWKAMI
- PRZED WYKONANIEM ELEWACJI WYKONAĆ INSTALACJĘ OGRZEWANĄ
- ZBIĆ ŻELBETOWE ZADASZENIE MĄD DRZWIAMI WEJŚCOWYMI
- NAD WEJŚCIAMI DO BUDYNKU WYKONAĆ ZADASZENIE Z POLIWEGLANU O KONSTRUKCJI ALUMINIOWEJ
- ZAMONTOWAĆ BRANKINE KABŁAKOWA ORAZ STOPNIE WIAZOWE

ELEWACJA PÓŁNOCNO-ZACHODNIA

DACH

- ZERWAĆ STARE POKRYCIE PAPIOWE I WYROWNAĆ PODŁOŻE
- DACH OCIEPIĆ STYROPIANĄ O GRUBOŚCI 12 cm
- KONIKI MALOWANE WIEDLUG KOLORYSTYKI ELEWACJI
- RYMIENI RURY SPUSZTOWE WYMIENIĆ LUB UZUPELNIC NA PCV W KOLORZE ISTRZEŻĄCEGO ORYGINOWANNA
- PRZED WYKONANIEM ELEWACJI NALEŻY WYKONAĆ INSTALACJĘ OGRZEWANĄ
- DACH CZĘŚCI SPOKOJWEJ - HALI SPORTOWEJ (SEGMENT 2) ODEJLOWY JEŚLI WIECJA MINERALNA O GRUBOŚCI 14 cm
- NA DACHU NAD KLATKĄ SPOKOJOWA SEGMENTU I ZDEJONTOWAĆ ISTRZEŻĄC SWIETLIK WYKONAĆ NOWY Z POLIWEGLANU O KONSTRUKCJI ALUMINIOWEJ
- WADUNOWAĆ PRZED OCIEPLENIEM OGNIOMURKI O OKOŁO 20 *30 cm

WYKONANIE ISTRZEŻENIA I WYKONANIE WYKONANIE MECHANICZNE

- PRZY DRZWIACH WIEŚCOWYCH NA NARÓŻACH PIONOWYCH I DOOKOŁA OKIEN WKL. EIC SYSTEMOWE PROFIE KĄTOWE
- PAKRETY ZEWNĘTRZNE Z BŁAGHY STALOWEJ OCYNKOWANEJ W KOLORZE RAL 9016 Z KONCOWKAMI
- PRZED WYKONANIEM ELEWACJI WYKONAĆ INSTALACJĘ OGRZEWANĄ
- ZBIĆ ŻELBETOWE ZADASZENIE MĄD DRZWIAMI WEJŚCOWYMI
- NAD WEJŚCIAMI DO BUDYNKU WYKONAĆ ZADASZENIE Z POLIWEGLANU O KONSTRUKCJI ALUMINIOWEJ
- ZAMONTOWAĆ BRANKINE KABŁAKOWA ORAZ STOPNIE WIAZOWE

	Projektował	mgr inż. inż. Ryszard Szykowski	Nazwisko	Nr upr.	Specjalność	Podpis	Data
	Opracował	mgr inż. inż. Marek Szyc					08/2007
	Sprawdził	inż. Ryszard Lopotulicz			konstrukcyjno-budowlana		

Investor:	MIĘDZYGMINA I MIASTO CZERWONKA-LESZCZYN	Projektant:	ARCHITEKTONICZNO-BUDOWLANA
Termin:	44-230 CZERWONKA-LESZCZYN, UL. PARKOWA 9	Stan: PROJEKT	Skala: 1:100
Nazwa rysunku:	TERMOODERWIZACJA BUDYNKU KS. GÓRNIK CZERWONKA PRZY ULICY WOJNOŚCI 2a	Wzrostki:	BUDOWLANO-WYKONAWCZY
	44-230 CZERWONKA-LESZCZYN, UL. 3-go MAJA 36a	Numer rysunku:	07.PBW.A-78

ELEWACJE		Numer rysunku:	07
-----------------	--	----------------	----

Kopieństwo, publikacja, oraz wszelkie inne formy wykorzystania projektu bez zgody autorów będą naruszeniem prawdy wyklęjących z Ustawy 04.02.1994r. o prawie autorskim i prawach pokrewnych wraz z późniejszymi zmianami.