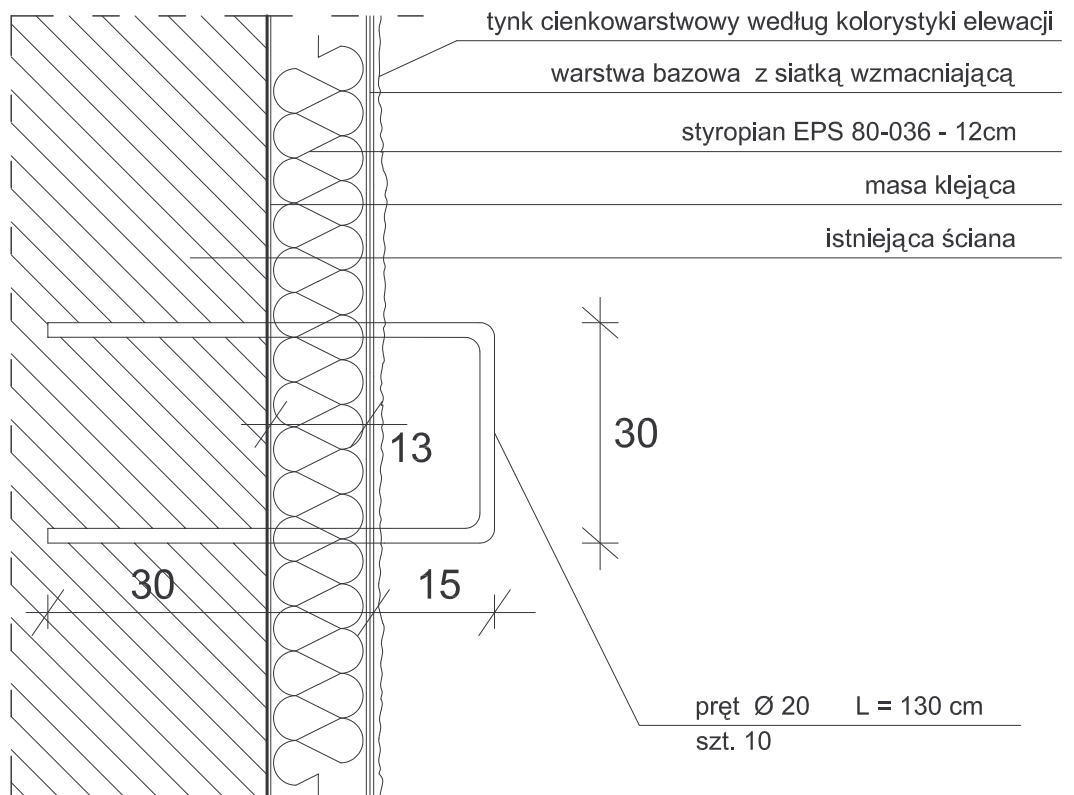



SZCZEGÓŁ KLAMRY WŁAZOWEJ



UWAGA:

1. WYMIARY NA RYSUNKU PODANO W CENTYMETRACH
2. WYMIARY OBRÓBEK SPRAWDZIĆ NA BUDOWIE

Kopowanie, publikacje, oraz wszelkie inne formy wykorzystania projektu bez zgody autorów będą naruszeniem przepisów wynikających z Ustawy 04.02.1994r. o prawie autorskim i prawach pokrewnych wraz z późniejszymi zmianami.

		Nazwisko	Nr upr.	Specjalność	Podpis	Data
 <p>"ABRYS" ul. Gwarecka 27 RUDA ŚLĄSKA</p>	Projektował	mgr inż. arch. Ryszard Spytkowski	209 - Km/74	architektoniczna		08/2007
	Opracował	mgr inż. arch. Marcin Szyc				
	Sprawdził	inż. Ryszard Łopusiewicz	82 / 85	konstrukcyjno-budowlana		
Inwestor:		GMINA I MIASTO CZERWIONKA-LESZCZYNY 44-230 CZERWIONKA-LESZCZYNY, UL. PARKOWA 9			Branża: ARCHITEKTONICZNO-BUDOWLANA	
Temat:		TERMOMODERNIZACJA BUDYNKU KS. GÓRNIK CZERWIONKA PRZY ULICY WOLNOŚCI 2a 44-230 CZERWIONKA-LESZCZYNY, UL. 3-go MAJA 36a			Stadium: PROJEKT BUDOWLANO-WYKONAWCZY	
Skala:				1:10		
Nazwa rysunku:		DETAL F			Nr archiwalny: 07.PBW.A-78	
					Nr rysunku: 13	